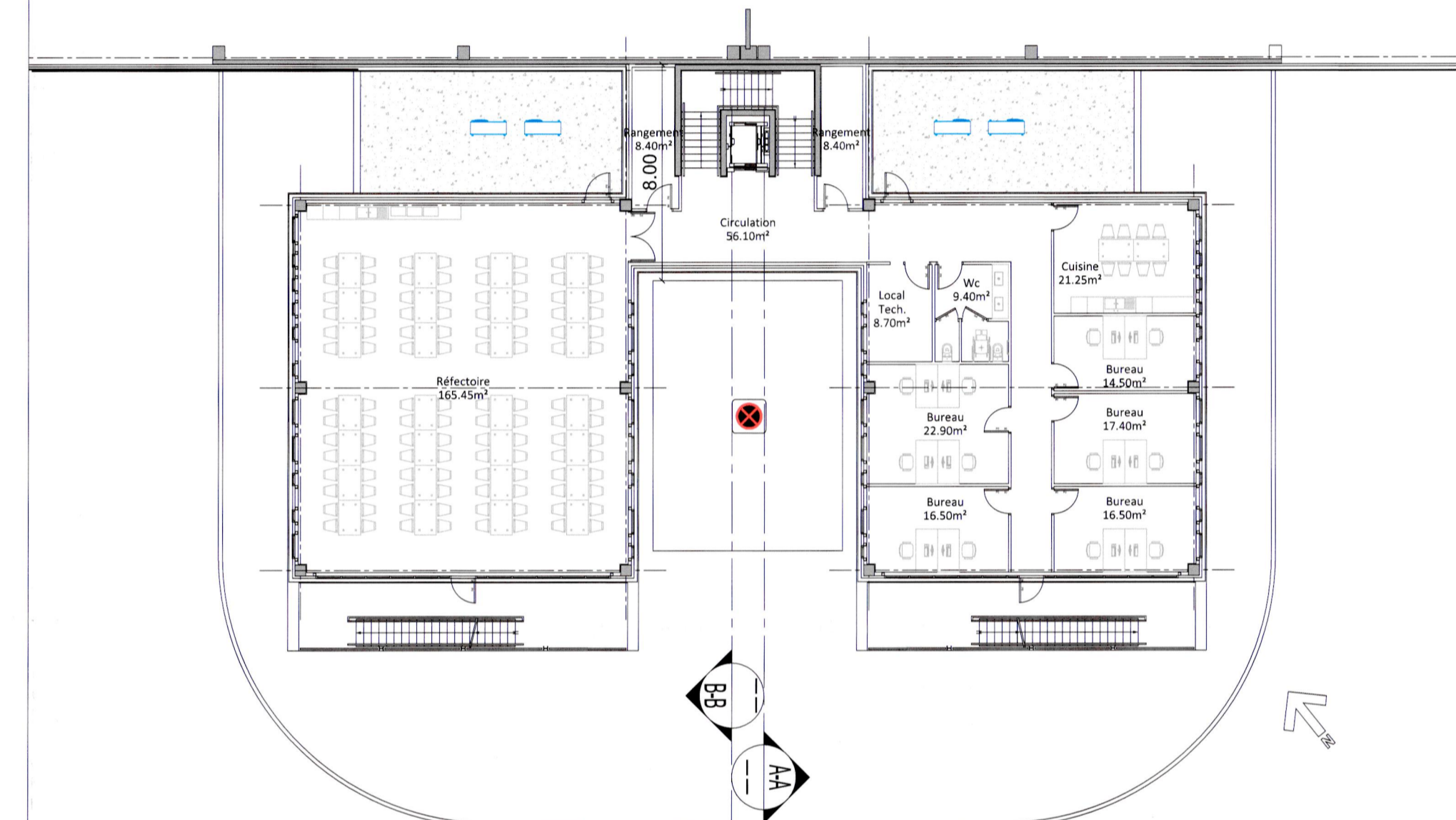
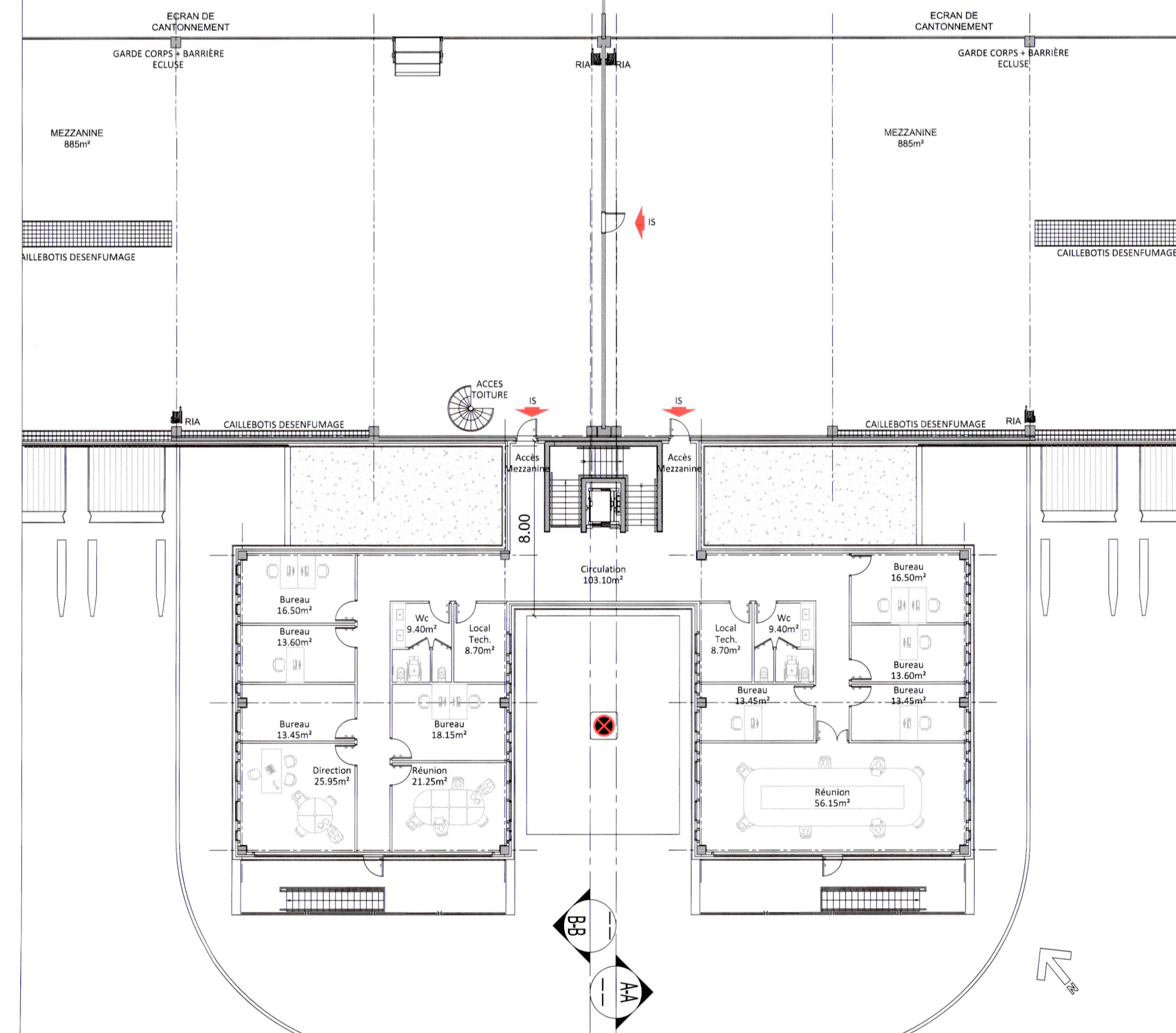


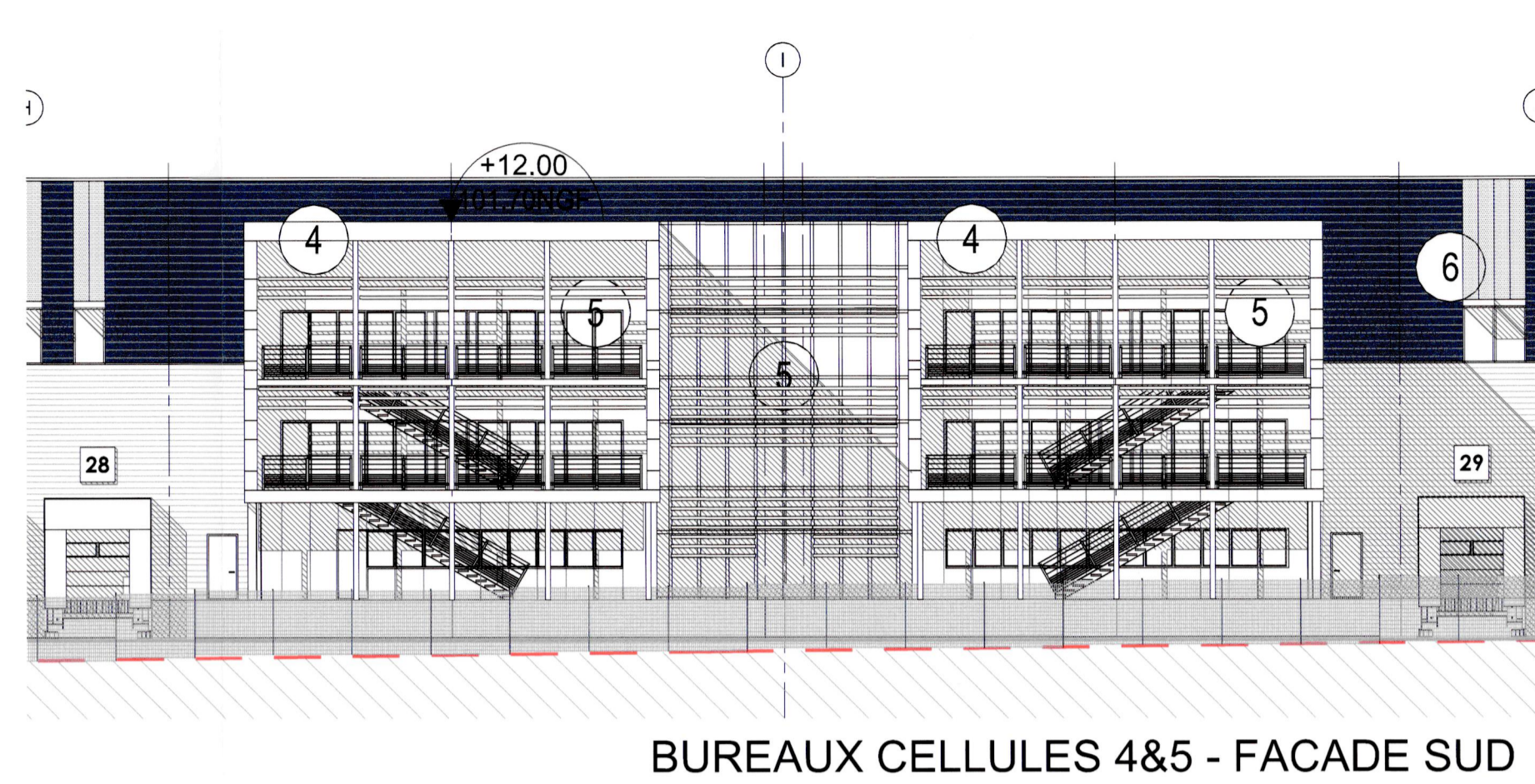
BUREAUX CELLULES 4&5 - PLAN DE NIVEAU 0



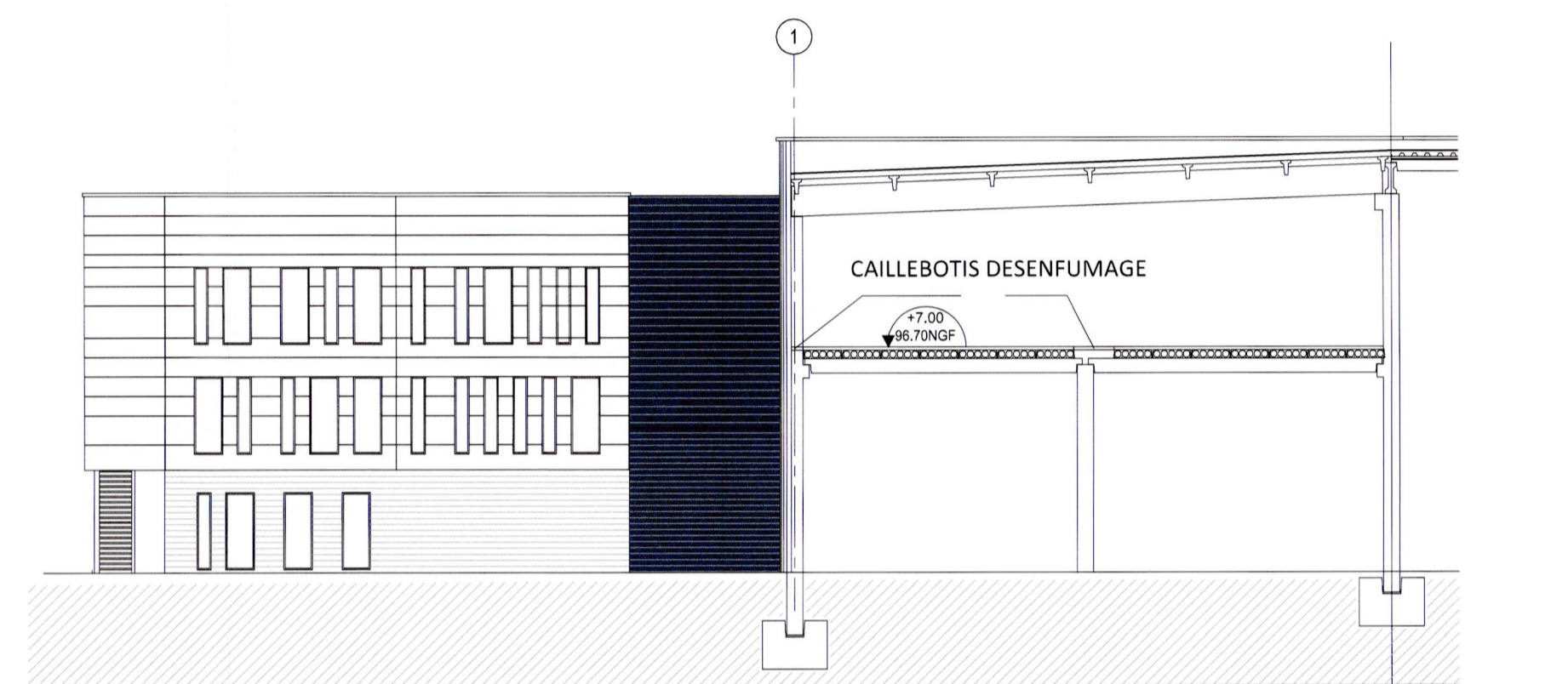
BUREAUX CELLULES 4&5 - PLAN DE NIVEAU 1



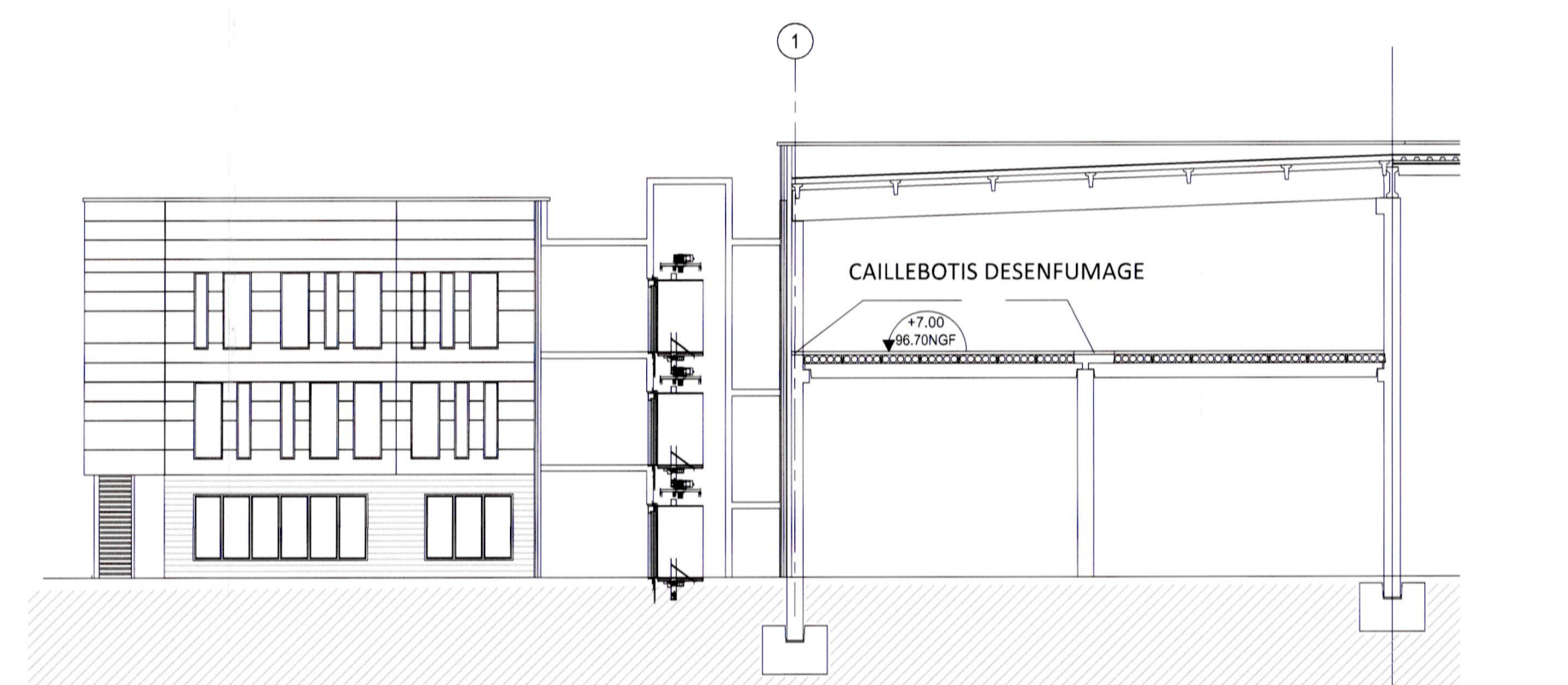
BUREAUX CELLULES 4&5 - PLAN DE NIVEAU 2



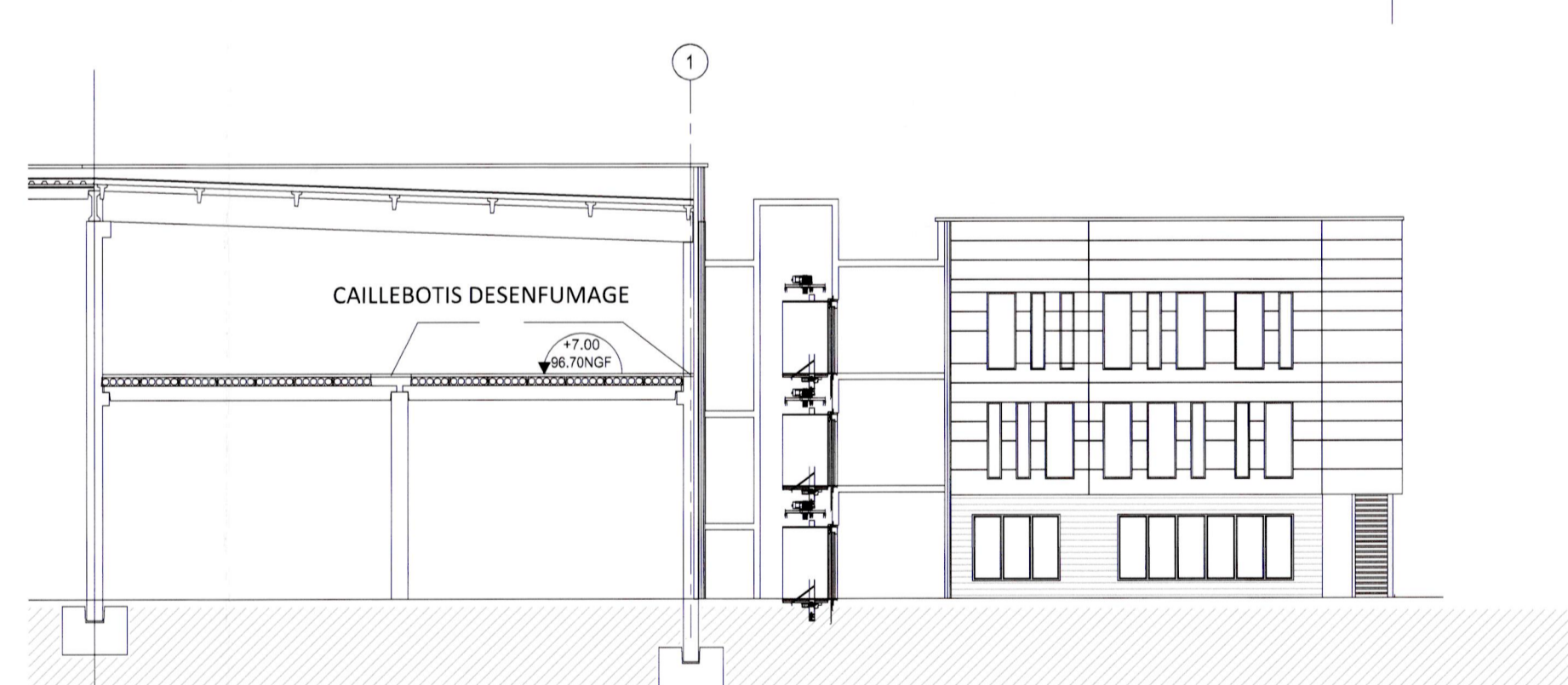
BUREAUX CELLULES 4&5 - FACADE SUD



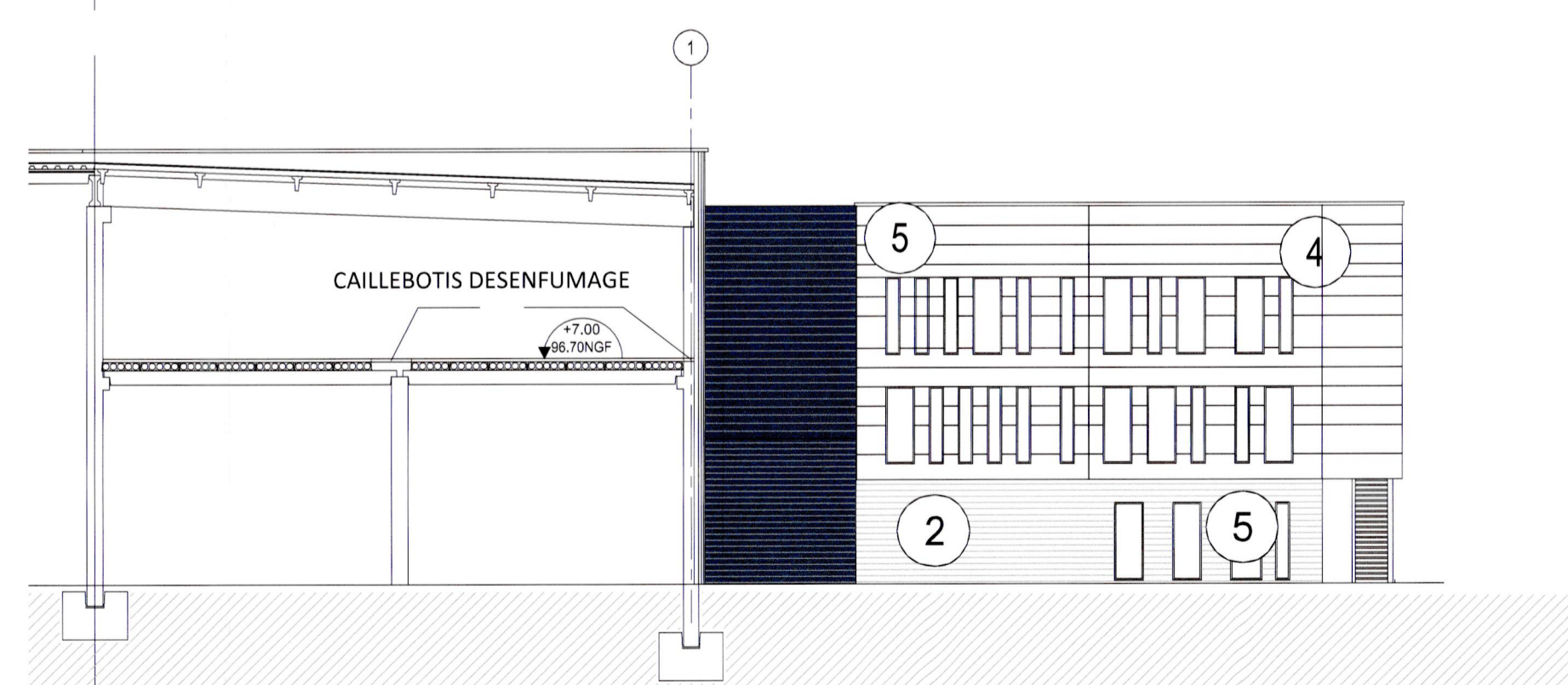
BUREAUX CELLULES 4&5 - FACADE EST



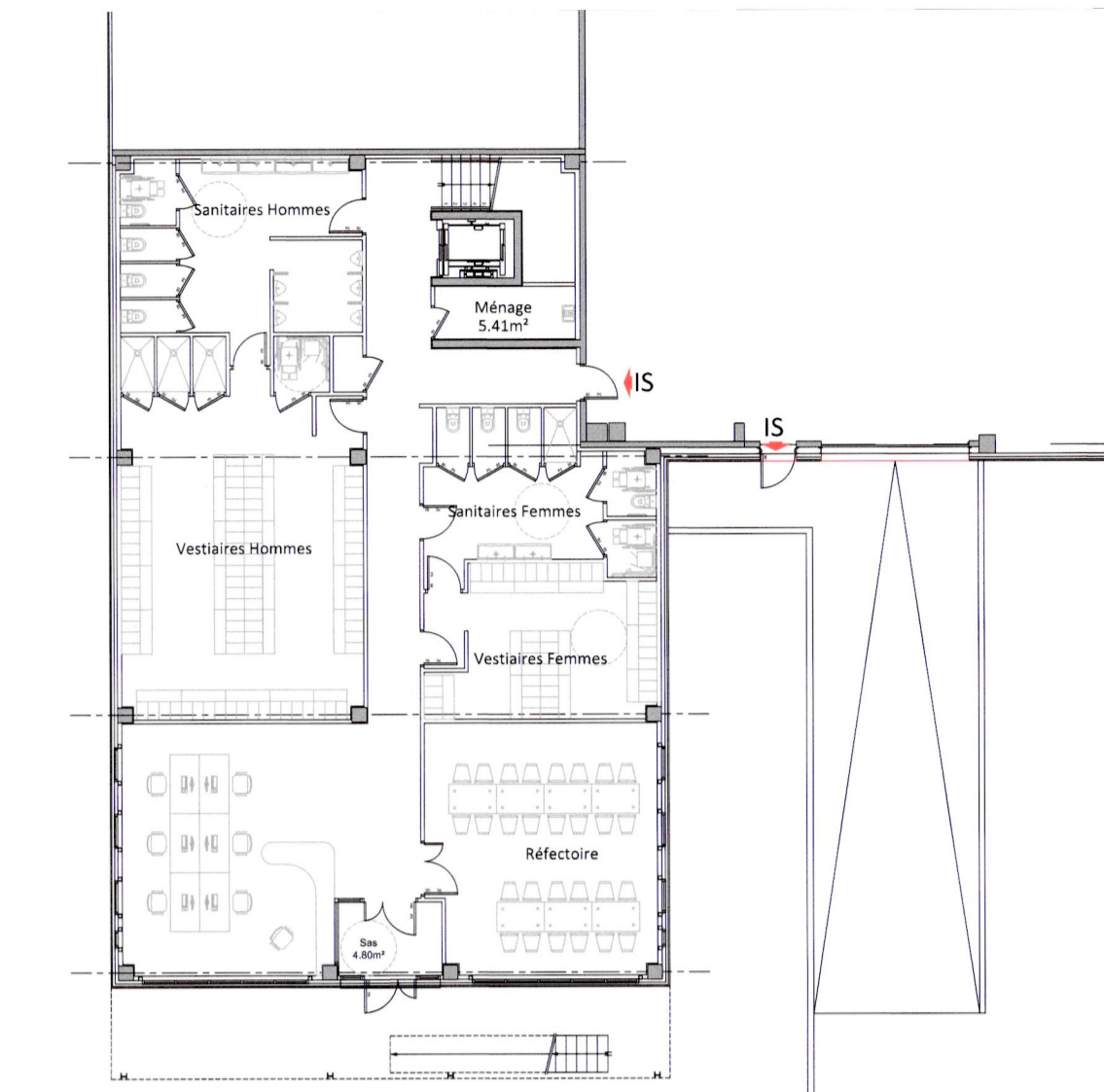
BUREAUX CELLULES 4&5 - COUPE B-B



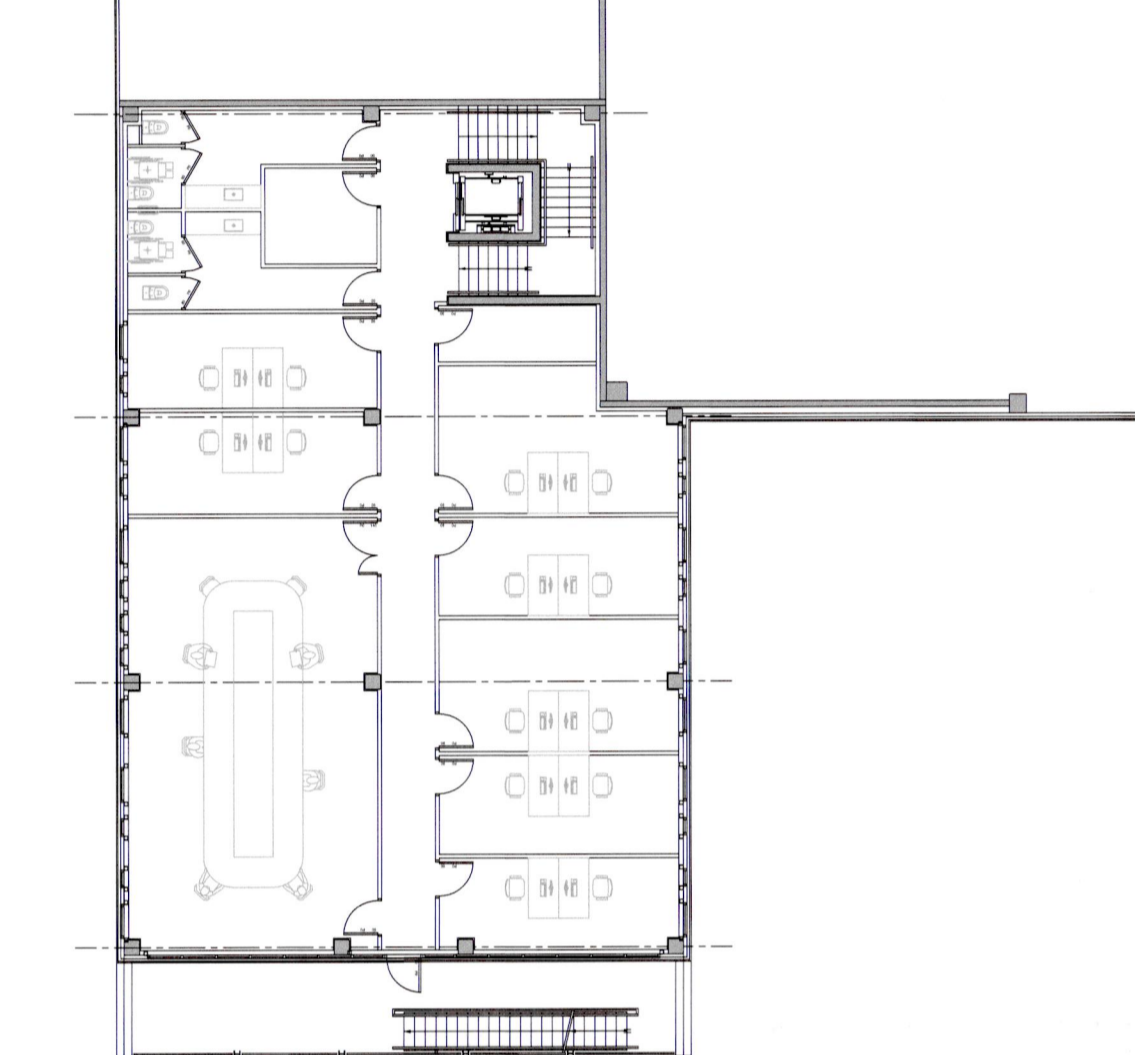
BUREAUX CELLULES 4&5 - COUPE A-A



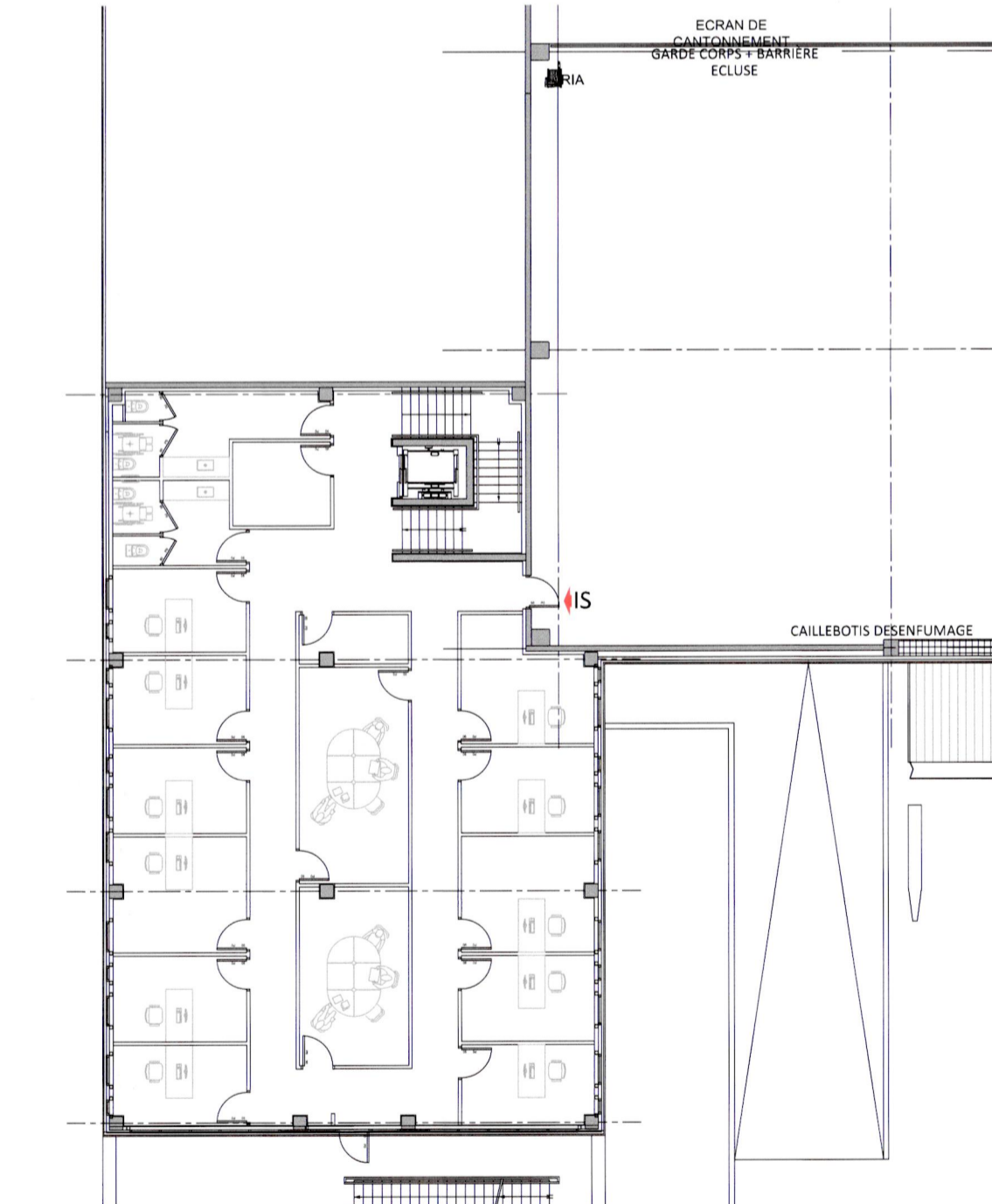
BUREAUX CELLULES 4&5 - FACADE OUEST



BUREAUX CELLULE 1 - PLAN DE NIVEAU 0



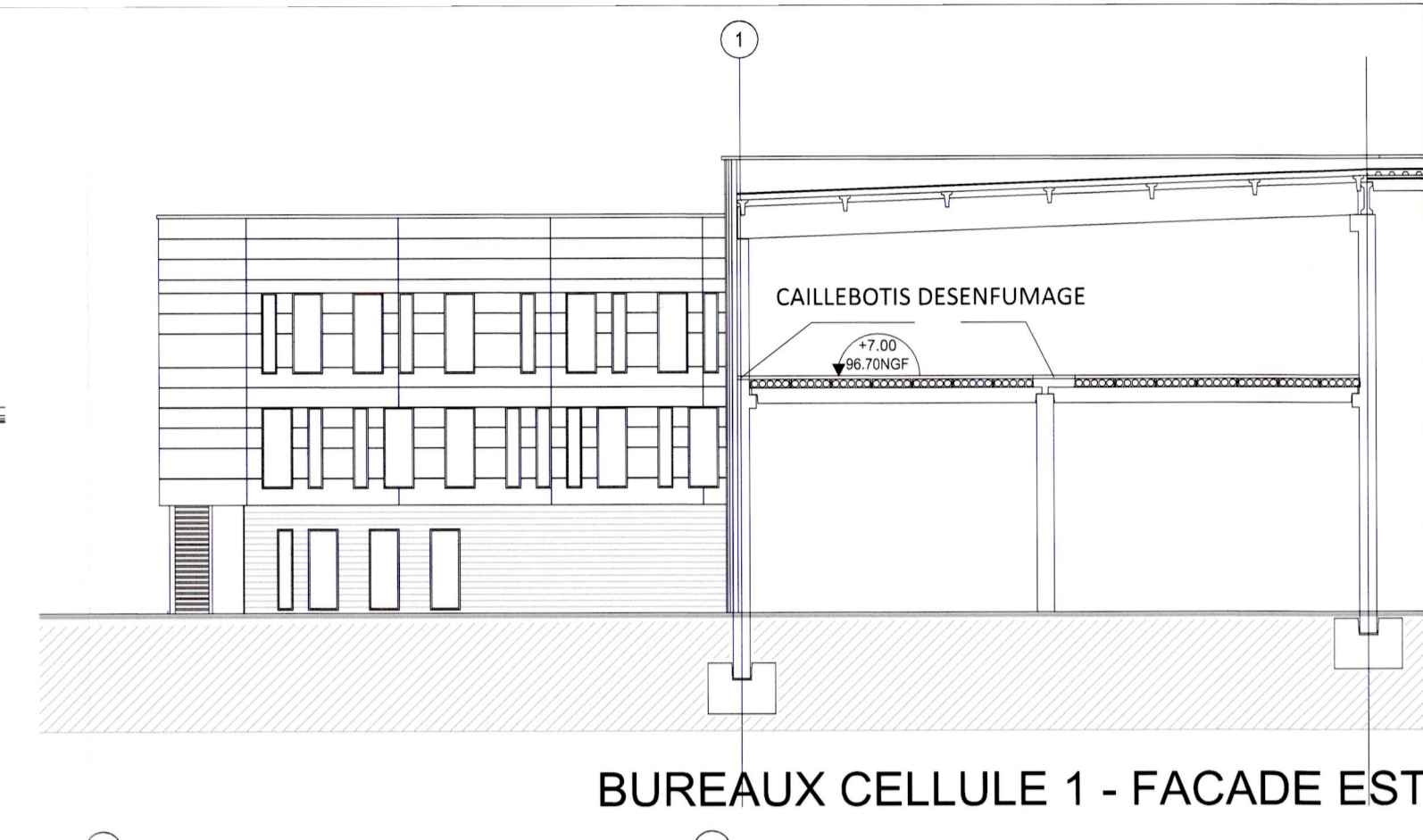
BUREAUX CELLULE 1 - PLAN DE NIVEAU 1



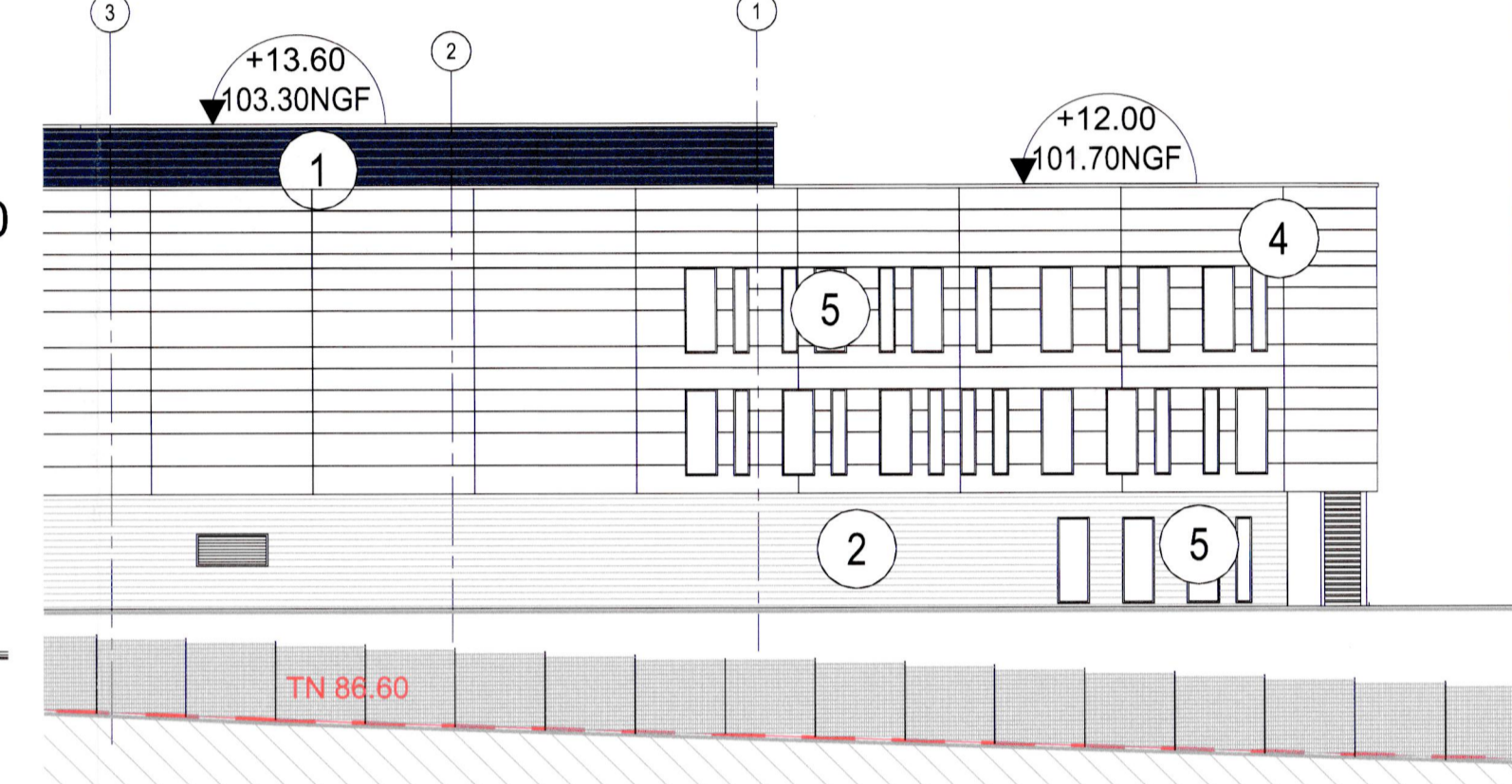
BUREAUX CELLULE 1 - PLAN DE NIVEAU 2



BUREAUX CELLULE 1 - FACADE SUD



BUREAUX CELLULE 1 - FACADE EST



BUREAUX CELLULE 1 - FACADE OUEST

LEGENDE DES MATERIAUX

- ① Bardage sinusoïdal horizontal Teinte gris sombre RAL 7026
- ② Bardage sinusoïdal horizontal Teinte gris soutenu RAL 9007
- ③ Bardage panneaux sandwich Teinte gris moyen RAL 9007
- ④ Bardage panneaux sandwich Teinte gris moyen RAL 9006
- ⑤ Menuiserie Aluminium gris foncé + vitrage semi réfléchissant + brise soleil type lame avion
- ⑥ Menuiserie Aluminium gris foncé + Panneau translucide type dampalon ou similaire
- ⑦ Autodock Sas Noir + bardage sinusoïdal vertical teinte gris sombre Porte RAL 9007

JMG PARTNERS MÂTRE D'OUVRAGE
13 Rue du Dr LANCEREAUX
75008 PARIS

SAS JMG PARTNERS
13 rue du Docteur Lancereaux
75008 PARIS
RES PART 061 347

ATELIER 4+ PARIS
ARCHITECTES
13 rue Mazenod 69003 LYON
Tél. 04 78 44 22 00 - Fax. 04 78 14 02 01
E-mail : archis@atelier4plus.fr

CONSTRUCTION D'UN IMMEUBLE A USAGE D'ENTREPÔT ET DE BUREAUX

PC5
PLANS DES NIVEAUX DE BUREAUX
PLANS DES FACADES

PHASE		DOSSIER	
BUREAU ETUDE ICPE BUREAU VERITAS Agence HSE Rhône Alpes Auvergne 16, CHEMIN DU JURIN - BP 26 - 69571 DARDILLY tél : 04 72 29 32 69		65905	
MÂTRE D'OEUVRE EXE CPMO 48 RUE VICTOR HUGO 38220 VIENNE tél : 06 85 23 54 31		PLAN N° 430	
PAYSAGISTE GILLES GENEST PAYSAGISTE 4, RUE DE LA RÉPUBLIQUE 77370 CHÂTEAU-LANDON tél : 01 64 78 38 23		INDICE 0	
BUREAU ADDENDA 9 RUE JEAN MONNET 31240 SAINT JEAN tél : 05 62 66 92 50		FORMAT A0	
BUREAU DE CONTROLE		ECHELLE 1/200	
CONTROLÉUR SPS		DATE 13.06.2019	
REF INFO		PROJ KB	